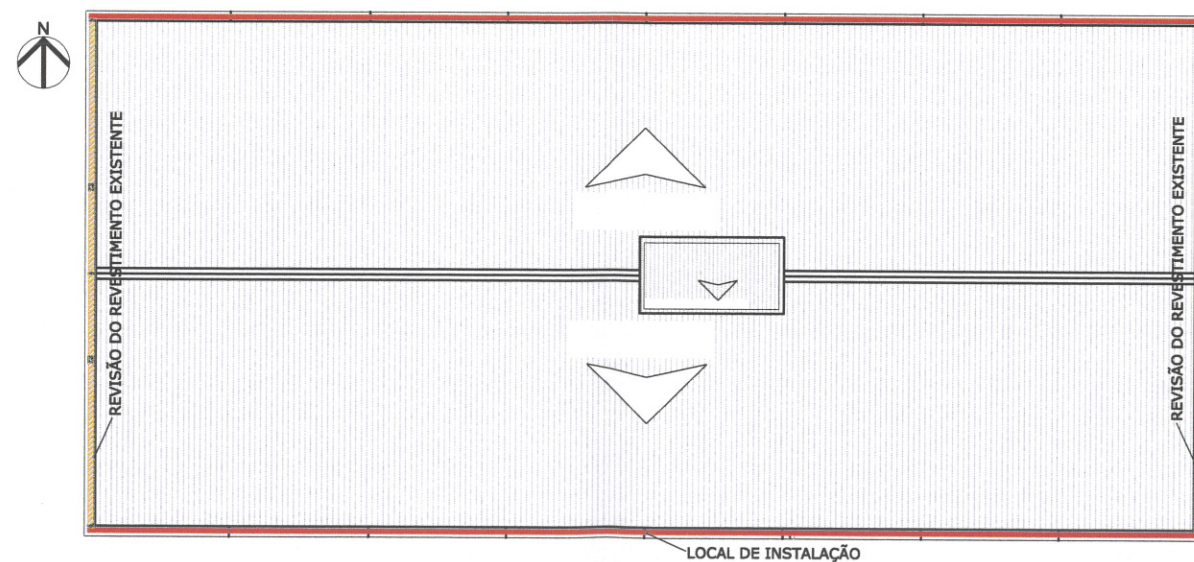
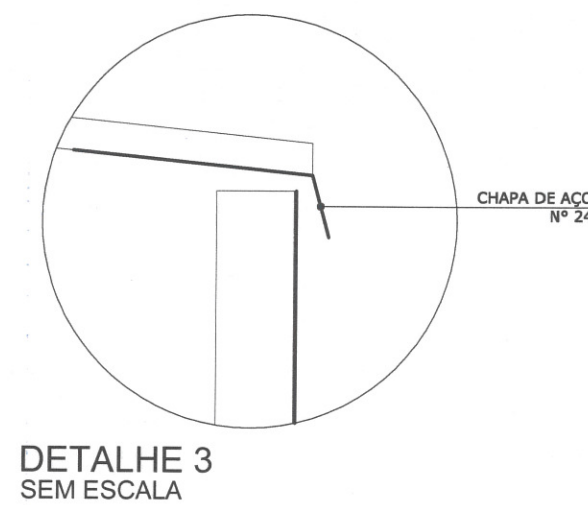
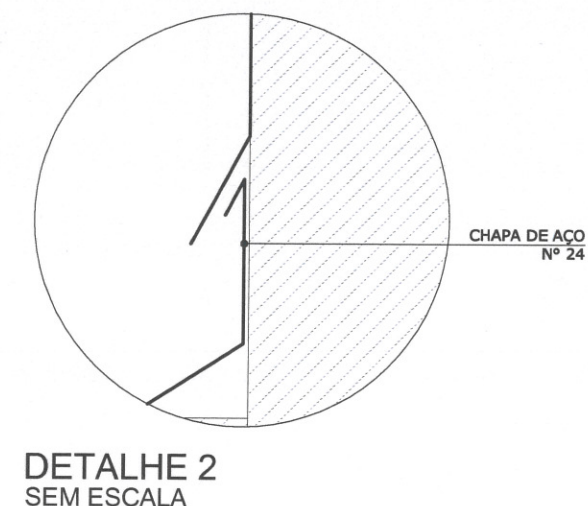
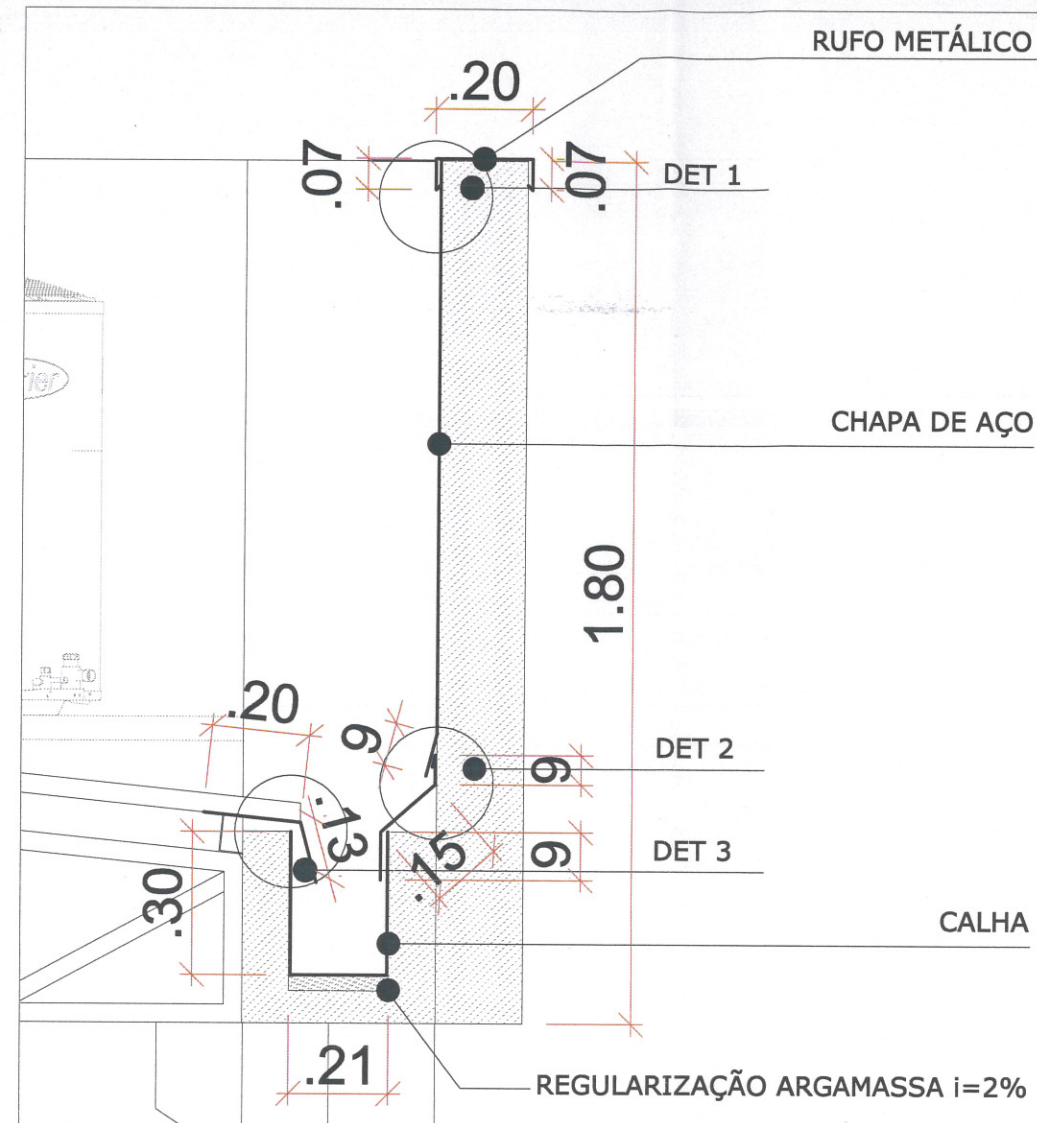
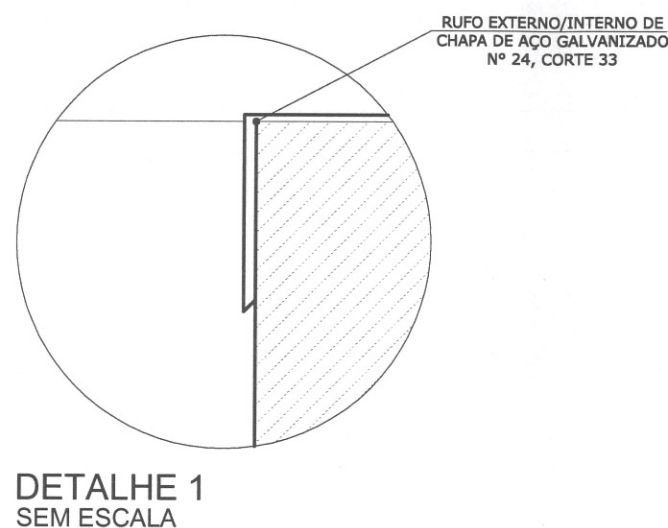


CORTE ESQUEMÁTICO SEM ESCALA



PLANTA DE COBERTURA SEM ESCALA

<p>UFFS UNIVERSIDADE FEDERAL DA FRONTEIRA SUL</p> <p>Secretaria Especial de Obras-SEO</p>		<p>EQUIPE TÉCNICA SECRETARIA ESPECIAL DE OBRAS:</p> <p>SECRETÁRIO DE OBRAS: ENG. CIV. RODRIGO EMER CREASC 108626-4 ARQ. URS. WELLINGTON TISCHER CAUBR 456029-9</p> <p>DIRETORIA DE OBRAS - SEO:</p> <p>CHAPECÓSC: ENG. CIV. FÁBIO ALEX ZENARO CREASC 183121-3 ENG. ELETRIC. MATHEUS TODESCATT CREASC 111561-1 ENG. CIV. PAULO ROBERTO HENDONES CREASC 107912 ENG. CIV. CAMILO ROGUE SCHMIDT CREASC 43789 ENG. CIV. JULIANA ANA CHARELLO CREASC 127986 ENG. CIV. FÁBIO ONETTA CREASC 84187-0 ENG. CIV. FABRICIO BALESTRIN CREASC 127499</p> <p>DIRETORIA DE PROJETOS - SEO:</p> <p>ARQ. URS. ADRIANA FREITAS MOUTT CREASC 087202-5 ENG. ELETRIC. SILVIO ANTONIO TESTON CREASC 094939-8 ENG. ELETRIC. VICTOR LACERDA DA SILVA CREASC 143788-8 ENG. SANT. ADRIAN TANCINI CREASC 113562-2 ENG. MEC. DANIEL ESPINO CREASC 114137-1 ENG. MEC. GIOVANA FAVERO CREASC 093527-0 ENG. MEC. DIEGO GONÇALVES CREASC 119381-4</p> <p>CAUBR 441125-8 CREASC 087202-5 CREASC 094939-8 CREASC 143788-8 CREASC 113562-2 CREASC 114137-1 CREASC 093527-0 CREASC 119381-4</p>	<p>LOCAL: CAMPUS UFFS REALEZA - PR</p> <p>OBRA: LABORATÓRIOS DIDÁTICOS</p> <p>PROJETO: COMPLEMENTAÇÃO NA COBERTURA</p> <p>CONTEÚDO: CORTES ESQUEMÁTICOS E DETALHAMENTOS</p> <p>ENDEREÇO: CAMPUS REALEZA</p> <p>DESENHADO POR: ADRIANA</p> <p>NOME DO ARQUIVO: DETALHAMENTO_RUFOS_E_CALHAS_RE.DWG</p>	<p>FASE: EXECUTIVO</p> <p>REVISÃO Nº R01</p> <p>DATA: 15/05/2017</p> <p>ESCALA: INDICADA</p> <p>TAMANHO FOLHA: A3</p> <p>Nº PRANCHA: ARQ 01/02</p>
--	--	---	---	--

A

TINTA ACRÍLICA
FOSCA COM
ELASTICIDADE
SUPERIOR A 100%,
REF. MARCA RENNER
NA COR BRANCO GELO

PINTAR REGIÃO
SOB PLATIBANDA



ELEVAÇÃO 1
SEM ESCALA

TINTA ACRÍLICA
FOSCA COM
ELASTICIDADE
SUPERIOR A 100%,
REF. MARCA RENNER
NA COR BRANCO GELO

PINTAR REGIÃO
SOB PLATIBANDA

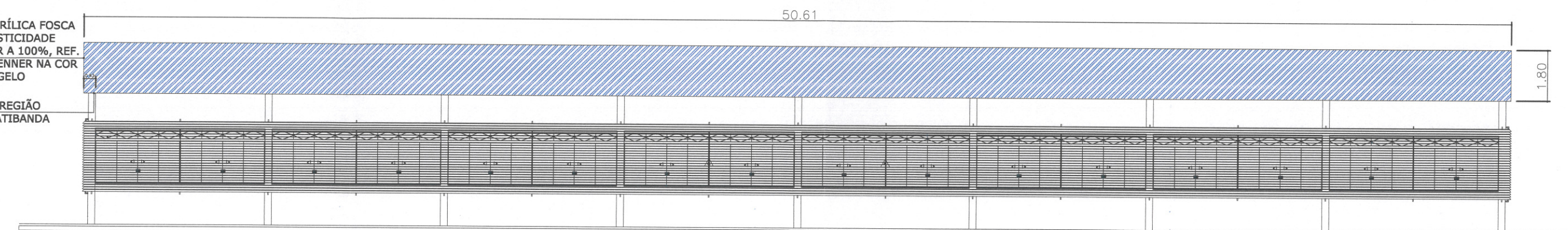


ELEVAÇÃO 2
SEM ESCALA

B

TINTA ACRÍLICA FOSCA
COM ELASTICIDADE
SUPERIOR A 100%, REF.
MARCA RENNER NA COR
BRANCO GELO

PINTAR REGIÃO
SOB PLATIBANDA

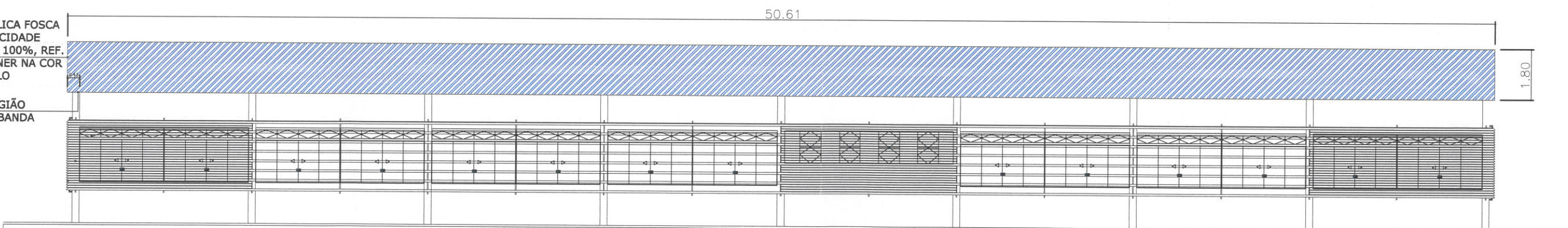


ELEVAÇÃO 3
SEM ESCALA

C

TINTA ACRÍLICA FOSCA
COM ELASTICIDADE
SUPERIOR A 100%, REF.
MARCA RENNER NA COR
BRANCO GELO

PINTAR REGIÃO
SOB PLATIBANDA



ELEVAÇÃO 4
SEM ESCALA

D

ÁREA A RECEBER PINTURA, POR LABORATÓRIO = 327,33m²
ÁREA TOTAL A RECEBER PINTURA, NOS 3 LABORATÓRIOS = 982,00m²



EQUIPE TÉCNICA SECRETARIA ESPECIAL DE OBRAS:
SECRETÁRIO DE OBRAS: ENG. CIV. RODRIGO EMMER
DIRETOR DE PROJETOS: ARQ. URB. WELLINGTON TISCHER
DIRETORIA DE OBRAS - SEO:
ENGENHEIRO: ENG. CIV. FÁBIO ALEX ZENARO
ENGENHEIRO: ENG. CIV. FÁBIO CORRÊA DA SILVA
ENGENHEIRO: ENG. CIV. PAULO ROBERTO HENDRICKS
ENGENHEIRO: ENG. CIV. GABRIEL ROQUE SCHMIDT
ENGENHEIRO: ENG. CIV. JULIANA ANA CHIARELLO
ENGENHEIRO: ENG. CIV. FÁBIO GINETTA
ENGENHEIRO: ENG. CIV. FABRÍCIO BALESTRIN
DIRETORIA DE PROJETOS - SEO:
ARQ. URB. ADRIANA FREITAS MOUTT
ENGENHEIRO: ENG. CIV. FÁBIO CORRÊA DA SILVA
ENGENHEIRO: ENG. CIV. PAULO ROBERTO HENDRICKS
ENGENHEIRO: ENG. CIV. GABRIEL ROQUE SCHMIDT
ENGENHEIRO: ENG. CIV. JULIANA ANA CHIARELLO
ENGENHEIRO: ENG. CIV. FÁBIO GINETTA
ENGENHEIRO: ENG. CIV. FABRÍCIO BALESTRIN

LOCAL:
CAMPUS UFFS REALEZA - PR
OBRA:
LABORATÓRIOS DIDÁTICOS
PROJETO:
PINTURA DAS PLATIBANDAS
CONTEÚDO:
ELEVACOES
ENDEREÇO:
CAMPUS REALEZA
DESENHADO POR:
ADRIANA
NOME DO ARQUIVO:
DETALHAMENTO_RUFOS_E_CALHAS_RE.DWG

FASE:
EXECUTIVO
REVISÃO Nº: R01
DATA: 15/05/2017
ESCALA: INDICADA
TAMANHO FOLHA: A3
Nº PRANCHA:
02
02